

浜松市建設発生土搬入要領

(目的)

第1条 この要領は、浜松市が発注する公共工事に伴う建設発生土(以下「発生土」という)を当該発生地以外で処分することについて、必要な事項を定める。

(搬入)

第2条 市は次の条件を満たす者について、発生土の当該発生地以外への搬入処分を認める。

- (1) 申請地が、埋め立てに必要な農地法、土地利用に関する届出等の許可を得ていること。ただし、工事現場内における許可等の届けを必要としない隣接地への小規模な搬入についてはこの限りではない。
- (2) 埋め立てに関し、道路管理者及び河川管理者等との事前協議をすること。

(申請者の義務)

第3条 発生土の搬入の申請をしようとする者(以下「申請者」という)は、各土木整備事務所から紹介のあった発生土の土質を現場で確認し搬入するものとし、搬入後のトラブル等については責任を持った対処をすること。

(搬入依頼手順)

第4条 申請者は、別紙フロー図に従い手続きを行うものとする。

(受入地対策)

第5条 申請者は、受入地について、必要に応じて対策を講じること。

- (1) 埋立地境界杭の隣接住民との立ち会い確認
- (2) 埋立地外周の土留め対策
- (3) 埋め立て地内の排水(取水)対策
- (4) 埋立地入口部の道路及び河川等の対策
- (5) 埋立地への不法投棄(柵等)対策
- (6) 埋立地からの土砂持ち出し対策

(搬入道路対策)

第6条 申請者は、土砂搬入について下記のとおり対処すること。

- (1) 地区住民の了解を得ること。
- (2) 一工事から、1,000 m³以上の土砂を運搬する場合は、該当する土木整備事務所に工事用車両運搬経路の届出書(様式3)を提出すること。
- (3) 必要に応じて、道路危険箇所には交通整理人を配置すること。

(申請書の提出)

第7条 申請者は、次の書類を別紙「建設発生土搬入依頼書」(様式1)に添付し、浜松市長あて提出すること。

- (1) 農地法、土地利用に関する許可書等の写し
- (2) 道路管理者及び河川管理者の事前協議書
- (3) 埋立地の位置図・公図写し、埋立計画図(平面図、断面図)及び搬入経路図
- (4) 埋立地の全景写真

(完了報告書の提出)

第8条 申請者は、次の書類を別紙「建設発生土搬入完了報告書」(様式4)に添付し、浜松市長あて提出すること。

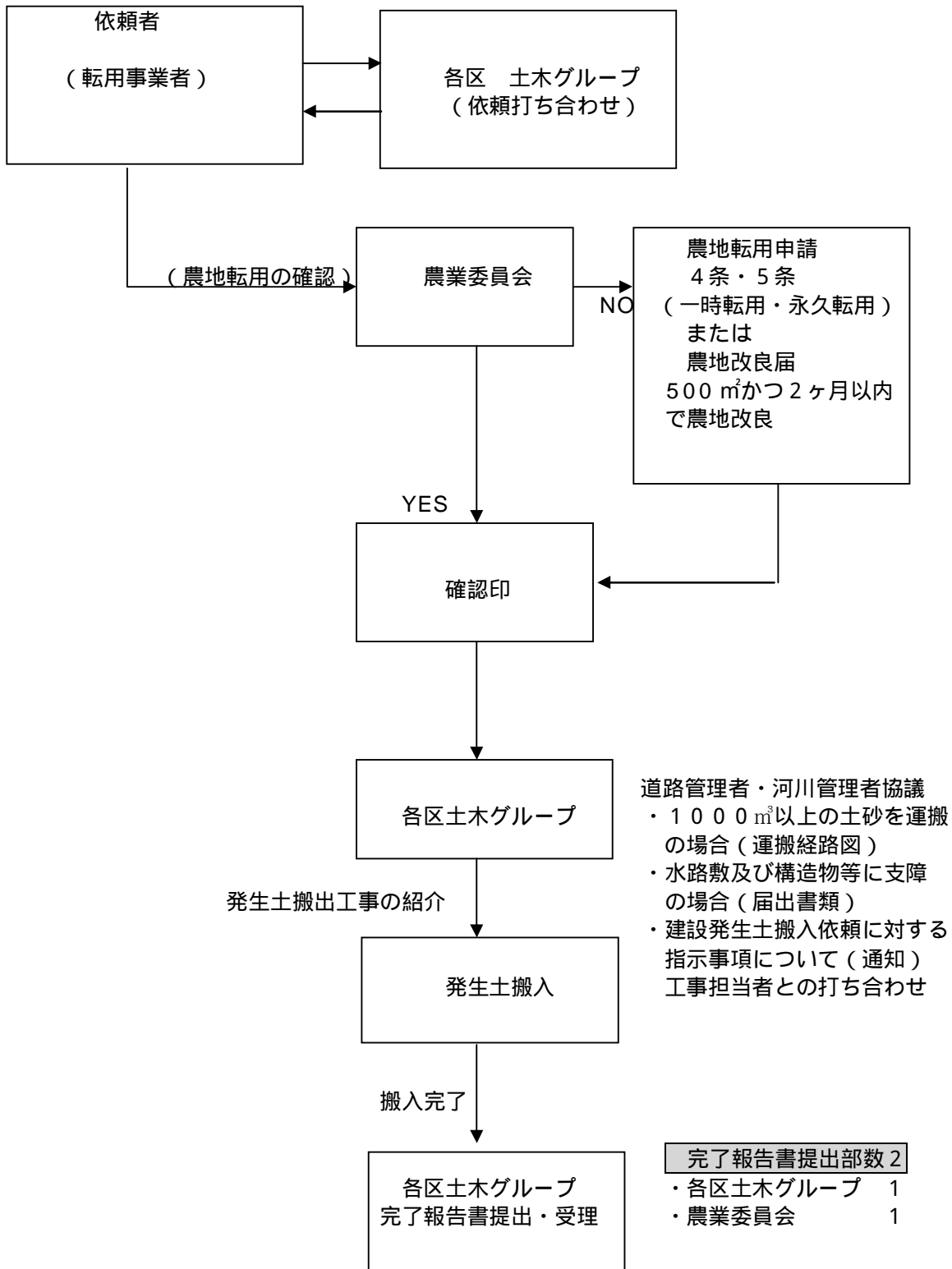
- (1) 搬入土量確認図(平面図・断面図等・土量計算式)
- (2) 埋め立て後の全景写真、埋め立て深さの判別できる写真。

(宅地造成規制区域内工事)

第9条 受入地が宅地造成工事規制区域内の場合は、事前に宅地造成に関する工事許可を受けること。(宅地造成規制法参照)

附則 この要領は平成 9 年 4 月 1 日から施行する。
改定 平成 1 0 年 9 月 1 日
改定 平成 1 9 年 4 月 1 日
改定 平成 2 3 年 9 月 1 日
修正 平成 2 4 年 9 月 1 1 日

地元の要望による公共工事建設発生土搬入フロー図



(様式 1)
平成 年 月 日

(あて先) 浜松市長 鈴木 康友 様

申請者
(転用事業計画者)

TEL FAX
建設発生土搬入依頼書

下記において、埋め立てを計画しておりますので建設発生土の搬入を依頼いたします。
記

1 必要事項

埋め立て目的	
許可番号(農地法・産廃法・土地利用事業等)	
管理者事前協議書	道路管理者(有・無) 河川管理者(有・無) その他(有・無)
土地所有者住所・氏名 電話番号	浜松市 区 町 (氏名) TEL
搬入場所・地目(登記簿)	浜松市 区 町 (地目) m ²
搬入依頼時期	平成 年 月 日 ~ 平成 年 月 日
土質及び土量	砂 砂質土 礫質土 畑土 m ³

2 必要条件

提出書類 —— 1部(浜松市建設発生土運搬要領のとおり)

埋め立てに伴い生じる対策については、依頼者が対処すること。

近隣対策、搬入路対策、不法投棄防止(柵等)対策、土砂持ち出し対策

境界杭・排水(取水)・土留め・埋立地入口対策等

土質については、依頼者が発生工事現場において土質を確認のうえ搬入するものとし、搬入後のトラブル等については依頼者が対処すること。

確 認 印	農業委員会	平成 年 月 日	Ⓜ
	その他	平成 年 月 日	Ⓜ
土木部 整備事務所 土木	グループ	指示事項(協議担当者:)	対応策

先に依頼のあったことについて、建設発生土搬入依頼書を受理します。よって別途の建設工事から土砂が発生しますので、工事担当者と協議のうえ必要条件を遵守のうえ搬入してください。また各管理者の指示事項がありましたら、その指示に従ってすすめてください。

平成 年 月 日 浜松市 土木部 土木整備事務所 グループ

平成 年 月 日

(あて先)

道路管理者

浜松市長 鈴木 康友 様

住所

届出者

氏名

印

工所用車両運搬経路の届出

標題について、下記のとおり市道を使用しますので届出いたします。
 なお、当該道路を棄損した場合は、指示のとおりこれを修復いたします。

記

1 運搬物種別	残土	生コン	山土	その他()
2 出 発 地				
3 運 搬 箇 所				
4 数 量	総 運 搬 量	m ³		
	1日の運搬量	m ³		
	1日の車両台数	台		
	1日の稼働台数	台		
5 道路使用期限	平成 年 月 日 から			
	平成 年 月 日 まで			
6 工 事 発 注 者				
7 工 事 施 工 者 及 び 連 絡 者	TEL ()			
8 添 付 書 類	<ul style="list-style-type: none"> ・運搬経路図及び同現場写真 ・運転者及び車両名簿 			

平成 年 月 日 (様式 4)

浜松市長 様

申請者
(転用事業計画者)

印

建設発生土搬入完了報告書

下記工事からの建設発生土搬入が完了しましたので報告します。

記

1 建設発生土搬入工事

工事 NO	工事担当課	監督員	工 事 名	土 量
合 計				

2 各管理者による許可項目

許可管理名	許 可 日	許 可 番 号	備 考
	平成 年 月 日		
	平成 年 月 日		
	平成 年 月 日		
	平成 年 月 日		
	平成 年 月 日		

添付書類 —— 埋立地写真（全景着手前後、深さ測定）

搬入土量確認書類（平面図、断面図等）

この書類は、検査時に必要ですので工事検査書類にも添付してください。